



Informació i consells de protecció civil davant els riscos d'hivern

DIFICULTATS
TRÀNSIT I
MOBILITAT

POBLACIÓ
AÏLLADA

GELADES

TALLS DE
CARRETERES

NEVADES

AFECTACIÓ
SUBMINISTRAMENTS
BÀSICS

ACUMULACIÓ DE NEU
(via pública i edificis)



La neu en sí, sempre que estigui present en quantitats normals i en llocs on habitualment neva, en principi no hauria de presentar cap problema ni cap risc.

Però quan cau de forma extraordinària en llocs on habitualment neva o bé quan cau en llocs on habitualment no neva, és quan es poden produir problemes.



NEUCAT

Pla especial d'emergències de nevades a Catalunya

OBJECTIUS

- ✓ Determina la perillositat de les nevades a Catalunya i els efectes que aquestes poden tenir sobre els elements vulnerables i serveis bàsics.
- ✓ Estableix els avisos, l'organització i les actuacions dels serveis que tenen un paper rellevant en la gestió de l'emergència.
- ✓ Estableix el conjunt de mecanismes necessaris per garantir el bon funcionament dels serveis bàsics i la mobilitat en cas de nevades, mantenint-los per sobre d'uns mínims.

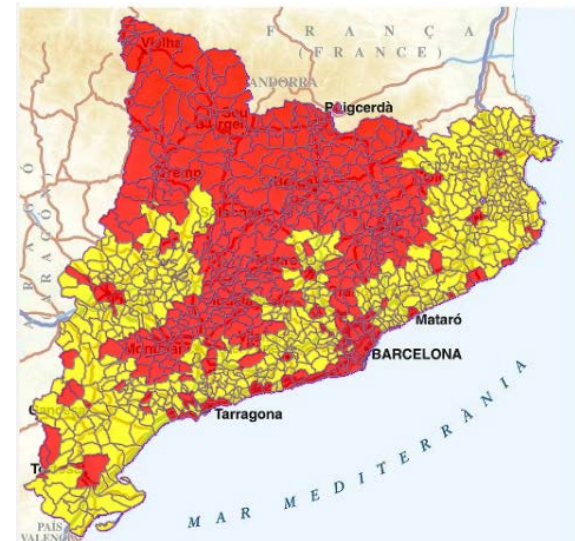


NEUCAT

Pla especial d'emergències de nevades a Catalunya

Els **MUNICIPIS** que hauran de fer el pla d'emergències document **-DUPROCIM-**

- Municipis de o superior de 20.000 habitants
- Municipis que estiguin a una alçada de 400 m o superior
- Per a la resta de municipis es recomana l'elaboració del pla atès que pot nevar a qualsevol municipi de Catalunya, especialment aquells municipis que tinguin població flotant en època hivernal, que tinguin nuclis de població aïllats o/i que tinguin algun risc especial per nevades.



Font: Mapa de protecció civil municipis obligats a tenir el Pla Especial d'Emergències

Al DUPROCIM els municipis hauran d'incorporar l'anàlisi del risc, els elements vulnerables i els procediments operatius davant el risc de nevades.

ANÀLISI DE RISC

PERILLOSITAT DE LA NEVADA

Intensitat i freqüència: quantitat de neu i les vegades que neva.

Situacions meteorològiques: que poden donar lloc a nevades.

Factors que poden agreujar la nevada: durada de la nevada, vent, baixes temperatures, gelades,...

VULNERABILITAT

(elements que es poden veure afectats)

Xarxa viària i ferroviària

Zones poblades: nuclis i població aïllada.

Serveis importants: problemes d'accés a hospitals, escoles, recollida escombraries.

Serveis bàsics: manca subministrament

PERSONES VULNERABLES EN CAS DE NEVADES

- **Persones amb incapacitats, malaltes i gent gran** (poden necessitar d'aliments, medicaments o tractaments mèdics....)
- **Persones que viuen en nuclis o cases aïllades**
- **Persones que estan de pas** (transportistes, turistes, persones atrapades en la xarxa viaria, ...)
- **Persones sense sostre**



ELEMENTS VULNERABLES EN CAS DE NEVADES

Serveis que poden patir els efectes de les nevades:

- **Subministraments bàsics:** electricitat, aigua i gas
- **Sistemes i/o xarxes telefòniques i de telecomunicacions**
- **Subministrament de combustible** per carretera.
- **Serveis municipals:** recollida d'escombraries, neteja de via pública.



EFECTES DÒMINO D'UNA NEVADA FORTA

- Trencament de les línies elèctriques i de telecomunicacions.
- Inundacions per la fosa de la neu ja sigui per la pujada de les temperatures o perquè comença a ploure provocant un augment sobtat del cabdal dels rius.
- Perill d'allaus
- Afectacions als sistemes de seguretat d'instal·lacions industrials
- Afectacions en la mobilitat.
- Afectacions en el transport de mercaderies

EFECTE DOMINO
efecte de produir-se
una nova situació
d'emergència com a
conseqüència de la
nevada

ACTUACIONS MUNICIPALS

Tasques que el municipi ha de preveure:

A
B
A
N
S

- Neteja de carrers
- Provisió i la distribució de sal.
- Subministrament d'aliments, medicaments i serveis bàsics
- Suport als grups actants
- Acollida de les persones evacuades i població de trànsit
- Relació d'empreses que poden subministrar (aliments, aigua, electricitat, sal...)
- Previsió i preparació d'actuacions després l'emergència per agilitzar el retorn a la normalitat (neteja de boscos, carrers, reparació de subministraments bàsics...)

ACTUACIONS MUNICIPALS

Tasques que el municipi ha de preveure:

D
U
R
N
A
T

Coordinar les tasques previstes en el pla d'emergència municipal (segons la informació i l'evolució de la nevada)

En cas d'evacuació:

- Preparar els llocs d'acollida i la seva gestió
- Aprovisionament d'aliments, roba, medicaments, etc.

Designar un responsable del/s centre/s d'acollida. Tasques:

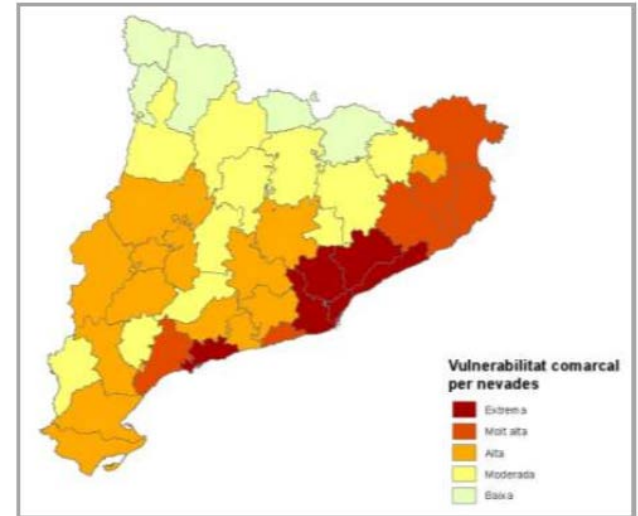
- Portar el control nominal de les persones evacuades i/o acollides
- Transmetre les necessitats que puguin presentar-se
- Rebre i distribuir l'avituallament
- Gestionar la recepció, l'avituallament i el control de voluntariat, tant del mateix municipi com de fora.



Avisos des de la DGPC (CECAT) als municipis

Els comunicats emesos des del CECAT inclouran: els mapes comarcals de risc diari per nevades, es tracten de mapes dinàmics de risc que reflecteixen el nivell de risc a cada comarca i franja horària.

| | |
|---------------------|--|
| Risc Baix | Risc meteorològic baix en general. Estan pronosticats fenòmens meteorològics relativament habituals però potencialment perillosos per algunes activitats. Cal fer seguiment de les condicions meteorològiques . |
| Risc moderat | Risc meteorològic moderat. Estan pronosticats fenòmens meteorològics inusuals, amb possible afectació sobre activitats habituals i/o serveis bàsics. Cal estar informat de les condicions meteorològiques i seguir els consells de les autoritats. |
| Risc alt | Risc meteorològic alt i/o molt alt. Estan pronosticats fenòmens meteorològics inusuals i/o d'intensitat superior a l'habitual, amb probable afectació sobre activitats habituals i/o serveis bàsics. Cal estar informat de les condicions meteorològiques, seguir les indicacions de les autoritats i activar els plans d'emergència que s'escaigui. |
| Risc extrem | Risc meteorològic extrem. Estan pronosticats fenòmens meteorològics de magnitud excepcional, amb afectacions importants sobre activitats habituals i/o serveis bàsics. Cal estar informat de les condicions meteorològiques, seguir les indicacions de les autoritats i activar els plans d'emergència que s'escaigui. |



Mapa resultant de l'estudi de vulnerabilitat del NEUCAT

Llegenda explicativa

CAMPANYA DE SENSIBILITZACIÓ

Cal comptar amb la col·laboració dels ciutadans



Informar i donar a conèixer els consells i accions d'autoprotecció davant les nevades

Incidir en l'autoprotecció, conscienciació dels ciutadans de la importància d'autoprotegir-se



CAMPANYA DE SENSIBILITZACIÓ

ELS RISCOS D'HIVERN

NEVADES

ONADES DE FRED

ALLAUS

INTOXICACIONS CALDERES/ESTUFES

NEVADES
SEGUIU ELS CONSELLS DE PROTECCIÓ CIVIL

112
emergències

PREPAREU-VOS **INFORMEU-VOS**

Si heu de viatjar, planifiqueu el trajecte i reviseu el vehicle. No us oblideu d'aportar unes cadenes en bon estat, una llanterna i una manta de viatge i de dur el mòbil carregat i el dipòsit ple.

Estigueu atents a les prediccions meteorològiques i a l'estat de la xarxa viària.

PROTEGIU-VOS

A CASA

- Comproveu que hi ha prou ventilació a les habitacions on es facin servir estufes de llenya, carbó o gas i braser, per evitar intoxicacions o aturats.

A FORA

- Sortiu només si és imprescindible, consulteu l'estat de les vies i la seva afectació, i busqueu les rutes més segures.
- Si la nevada us sorprèn a la carretera, condueu amb molta precaució i obriteu una via lliure per permetre el pas de les màquines llavaneu i dels serveis d'emergència.

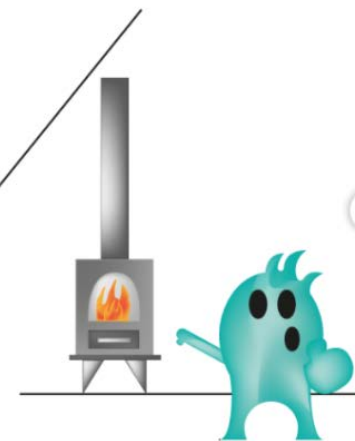
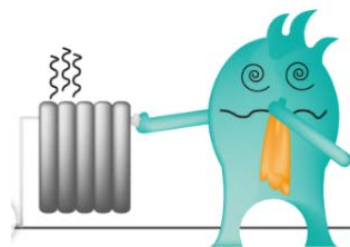


AllauCat
Fitxa especial d'emergències per allaus a Catalunya

Consells davant les allaus

Informeu-vos sobre el perill d'allaus

Les allaus de neu són un risc natural que, malgrat ser poc conegut entre la població, cada any se'n registren al País Valencià i a les Illes Balears, afectant infraestructures i persones. Tingueu present els consells d'aquest fulllet. Llegiu-lo i conserveu-lo.



Objectius:

Difondre els consells i fomentar l'autoprotecció davant dels riscos d'hivern

A person wearing a heavy winter jacket and hat is walking through a snowy field. In the background, there is a dense forest of evergreen trees under a grey, overcast sky. The overall scene is wintry and somewhat desaturated.

CONSELLS DE PROTECCIÓ CIVIL DAVANT EL RISC DE NEVADES

A CASA

Prepareu el vostre equip d'emergència. i si viviu en un entorn rural, recorda de disposar de combustible per la calefacció.

Reviseu:

- Els punts d'entrada d'aire
- L'estat de la teulada i el baixant d'aigua
- Les branques dels arbres
- L'estat de la calefacció, les calderes, les estufes i en general els elements de combustió
- Assegureu-vos que en faci el manteniment i reparació una persona autoritzada
- Recordeu que cal complir els períodes de revisió i manteniment de calderes que estableix la normativa



A CASA

- Mantingueu-vos informa't, escolteu la ràdio i consulteu les previsions meteorològiques.
- A les zones aïllades o no urbanes mantingueu un rajolí constant d'aigua a les aixetes per evitar que es congelin les canonades apagueu els regs automàtics.
- En cas que hi hagi neu acumulada als terrats, terrasses o balcons, retireu-la sense abocar-la a la via pública.
- Garantiu que disposeu dels medicaments necessaris en el cas de tractaments perllongats o malalties cròniques.
- No telefoneu, si no és estrictament imprescindible, cal deixar les línies lliures per als equips d'emergència



SI HEU DE SORTIR DE CASA

- Abrugueu-vos bé. Poseu-vos peces de roba lleugeres, l'una sobre l'altra. Les manyoples proporcionen més escalfor que els guants.
- Protegiu-vos sobretot la cara i el cap, i eviteu que l'aire fred us entri directament als pulmons.
- Eviteu fer esforços físics intensos: es corre el perill de patir una lesió a l'organisme.
- No deixeu que les persones d'edat avançada ni tampoc els més petits surtin a l'exterior.



SI HEU D'AGAFAR EL VEHICLE

Planifiquen el desplaçament:

- **Sortiu només si és imprescindible**, consulteu l'estat de les vies i la seva afectació.
- **Planifiquen la vostra sortida**: circuleu per les rutes principals i autopistes.
- **Eviteu circular de nit**: els perills són més difícils de detectar.
- **Informeu algú del vostre itinerari i de l'horari previst**, i procureu no viatjar sols.
- Controleu quines benzineres us trobareu durant el trajecte.



Reviseu el cotxe i equipeu-vos abans de sortir

- **Reviseu la pressió dels pneumàtics** (també de la roda de recanvi), l'estat dels frens, els llums i les bateries.
- Tingueu les **cadena preparades** (les adequades per al vostre vehicle) i assegureu-vos que sabeu com es posen.
- Porteu el **telèfon mòbil carregat**, armilles reflectores i triangles de senyalització, una manta i una llanterna.



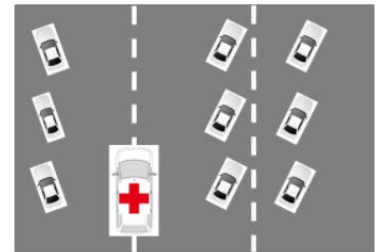
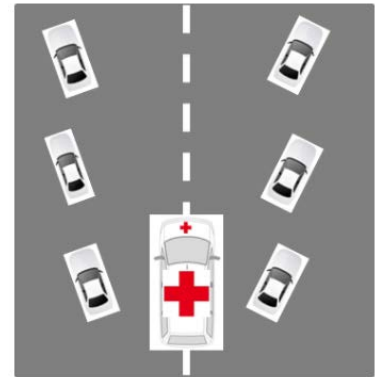
SI HEU D'AGAFAR EL VEHICLE

Si el temporal us agafa dins del cotxe

- Intenteu buscar refugi. Si no en trobeu, quedeu-vos dins del cotxe, ja que els pneumàtics actuen com a aïllant del fred. Poseu un mocador de colors vius a l'antena del cotxe.
- Deixeu la calefacció encesa i la finestra una mica oberta. No us adormiu amb el motor en marxa.
- Netegeu periòdicament la neu del vehicle. Mantingueu net el tub d'escapament per evitar que el fum entri dins del vehicle.

I recordeu:

- Si la nevada us sorprèn a la carretera, conduïu amb molta precaució i deixeu una via lliure per permetre el pas de les màquines llevaneu i dels serveis d'emergència.
- No avanceu les màquines llevaneu.



En situació de risc imminent, INFORMEU-VOS

Informe-vos de les previsions meteorològiques, i si us heu de desplaçar, consulteu l'estat de la xarxa viària i les rutes a seguir:

[Servei Meteorològic de Catalunya \(SMC\)](#)

[Servei Català de Trànsit](#)

[Portal de la mobilitat](#)

[012 Atenció Ciutadana](#)

En situació d'emergència seguïu les informacions i les indicacions de les autoritats.

Recordeu, si necessiteu ajut durant l'emergència, truqueu al



MATERIAL I RECURSOS CAMPANYA

[Web: interior.gencat.cat/nevades](http://interior.gencat.cat/nevades)



@emergenciescat



Avisos de protecció civil