

Defensa l'aigua des de casa teva



La falta d'aigua ha obligat a restringir el reg i els seus usos agrícoles. Al gest solidari dels nostres pagesos i ramaders podem respondre des de casa nostra defensant cada gota d'aigua perquè **tota aquella que no malbaratem podrà servir per recuperar aviat els usos de l'aigua que dona vida al nostre territori.**

ÉS FÀCIL: 10 CONSELLS QUE DONEN VIDA

1 El WC no és una paperera

Cada vegada que fem una descàrrega de cisterna estem gastant entre 9 i 12 litres d'aigua. Si en som conscients no hi llançarem papers, cabells o altres coses que no costa gens tirar a la paperera normal.



2 La dutxa és reutilitzable

Omplir la banyera consumeix entre 200 i 300 litres d'aigua. Una dutxa la fem amb només el 20% d'aquesta aigua, i si posem una galleda o un cubell sota la dutxa per aprofitar l'aigua que corre fins que surt calenta, la podem aprofitar per fregar o regar les plantes de casa.



3 Vigila l'aixeta

Una aixeta oberta raja a 10 litres per minut. Tanquem-la mentre ens ensabonem, ens raspallem les dents o rentem els plats a mà. No cal que corri aquesta aigua, ja la tornarem a obrir per a glopejar o esbandir la vaixela.



4 Reaprofita l'aigua quan cuines

La que fem servir per rentar aliments o per bullir-los, una vegada torni a la temperatura ambient, ens serveix per regar les plantes de casa tenint la previsió de fer servir un recipient i no deixar-la córrer, així com no descongelar aliments sota el raig d'aigua si els treiem del congelador amb temps.



5 Rentadores i rentaplats, al màxim

El cicle d'una rentadora utilitza de 60 a 90 litres d'aigua (si la rentadora no és de baix consum, pot consumir uns 200 litres), i el del rentaplats de 18 a 30 litres. Posem-los en funcionament a plena capacitat i fent servir els programes més òptims, que són els de més durada.



6 Enganya les cisternes de casa

El vàter és l'artefacte que més aigua consumeix de tota la casa, amb un malbaratament de fins a 100 litres diaris si estan mal sincronitzats o tenen alguna petita fuga. Si col·loquem una o dues ampolles de plàstic plenes dins la cisterna, reduïrem la meitat de l'aigua en cada descàrrega.



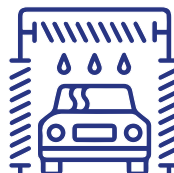
7 Les aixetes, sempre al dia

Posem al dia les aixetes de casa. Cada gota que cau cada dos segons sumen en total 6.000 litres d'aigua malbaratada a l'any, i un fil d'aigua que no s'atura són 36.000 litres a l'any. I si posem atomitzadors, econòmics i senzills de col·locar, reduïrem fins a un 50% l'aigua que surt de l'aixeta.



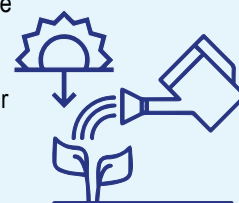
8 El cotxe net al túnel de rentat

Per rentar els nostres vehicles fent servir la mànega necessitem més de 300 litres d'aigua. La millor opció per netejar el vehicle és el túnel de rentat, on disposen sistemes de reaprofitament de l'aigua emprada. Si ho volem fer a casa, la millor opció és fer-ho amb una galleda i una esponja.



9 Regar la gespa o l'hort, al capvespre

Per regar una superfície de gespa de 100 m² són necessaris 400 litres d'aigua. Per reduir l'evaporació i estalviar aigua es recomana regar al capvespre, i sempre és preferible un sol reg abundant més que no pas regar molt sovint amb poca quantitat d'aigua.



10 Cuidem la qualitat de l'aigua

Hi ha molts productes que s'aboquen a l'aigüera que són de difícil eliminació o nocius: pintura, oli, productes de neteja, dissolvents, etc. Un litre d'oli mineral pot contaminar 10.000 litres d'aigua. Cal separar-los i portar-los a la deixalleria.



Defensar cada gota d'aigua és cosa de tots.

Els ajuntaments revisen cada any canonades i dipòsits, ramaders i agricultors instal·len sistemes més eficients de reg i nosaltres podem pensar quins usos d'aigua són prescindibles i superflus a casa en temps de sequera.



Diputació de Lleida

La força dels municipis